

GC7T5WZ



[GBE18] 8 - Circuit THEODORE Les puits 1

Type : Mystery | Taille : Petite | Difficulté : ★★★★★ | Terrain : ★★☆☆☆

par: [Fredo54 @](#) | Placée : 06/07/2018 | Statut : **Active**

Pays : France | État/Prov : Grand-Est

Coordonnées : N47° 49.815 E7° 19.120 | Dernière mise à jour : 10/10/2018 | Points favoris : 0

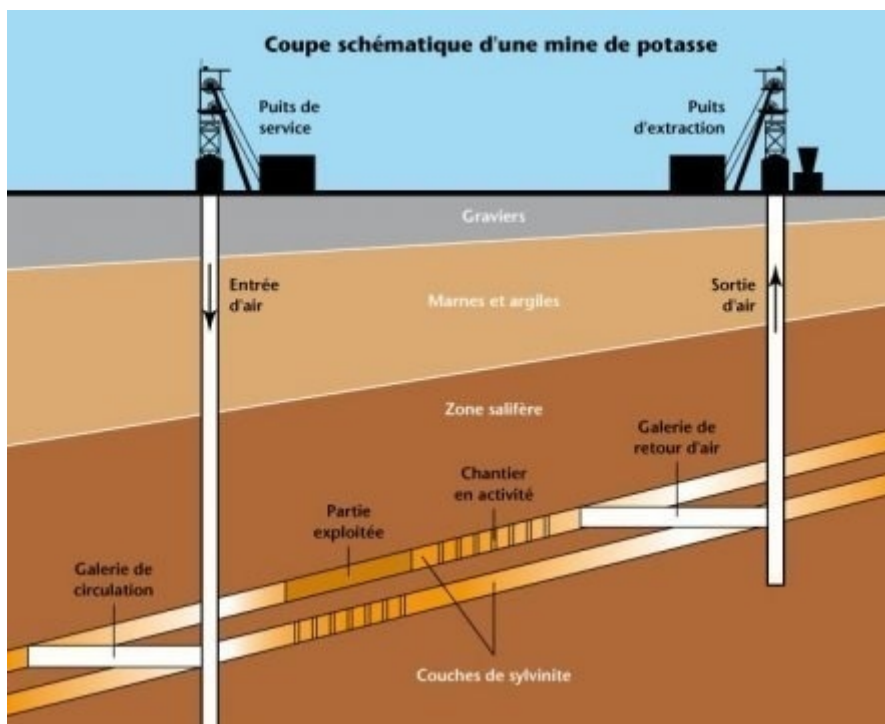
Voilà un petit circuit de 16 caches créé pour l'occasion de l'événement Géobretzel et vous proposer une petite balade dans le secteur de la mine Théodore de WITTENHEIM.

Ce petit circuit d'environ 4 km est composé de 13 énigmes, de 2 multi et d'une Bonus pour laquelle vous trouverez des indices dans certaines boites.

Avant de chercher cette huitième boite, il vous faudra faire quelques recherches et de petits calculs.

LES PUIITS DU BASSIN POTASSIQUE

Le puit est la voie principale de la mine qui met en communication la surface avec l'exploitation souterraine. Il assure de multiples fonctions : extraction du minerai, passage de l'air pour aérer les chantiers, transport du personnel et du matériel, passage des câbles et conduites nécessaires à l'exploitation.



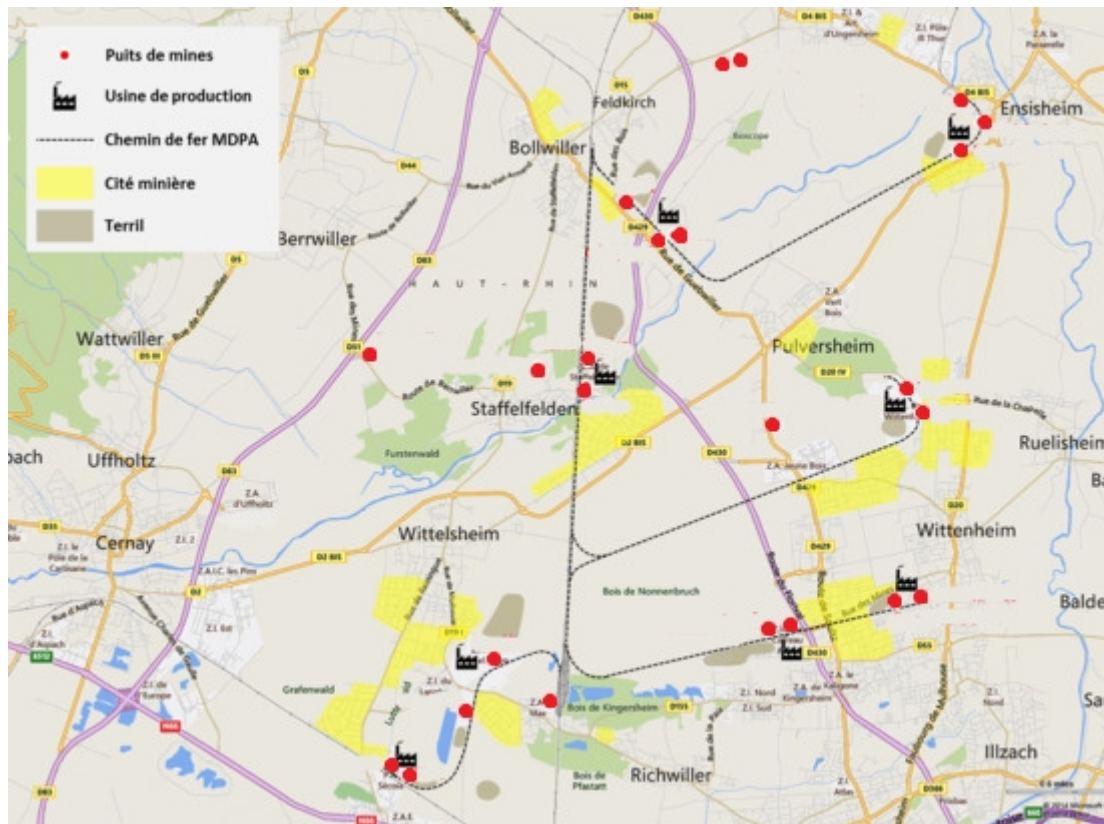
Premier gisement, premier puits

Le premier puit, Amélie 1, est creusé par la Gewerkschaft Amélie, et l'exploitation démarre en 1910. Mais à la suite d'une OPA le bassin est partagé entre divers propriétaires.

Joseph VOGT, propriétaire à titre personnel de concessions au nord du bassin, crée la société Kali Sainte-Thérèse (KST) en 1910, en association avec des investisseurs lorrains et des capitaux français.

Les chevalements vont pousser comme des champignons puisqu'à la veille du premier conflit mondial, 13 puits sont en service.

AU FINAL, 24 PUIITS



Avec les images de ces 24 puits vous devez trouver leurs noms puis trouver la valeur des lettres correspondant à ces puits.



Vous n'aurez toujours pas besoin de creuser pour trouver l'endroit de la cache mais tout simplement de faire ces petits calculs.

$$N = 47^{\circ}49. [(A + B + C + D + E + F + G + H + I + J + K + L + M + N + O + P + Q + R + S + T + U + V + W + X) * (D - E)] - (H + T + P + N + B + X + J)$$

$$E = 7^{\circ}18. [H * (N + S + F + U)] + E$$

Pour la bonus n'oubliez pas de relever des indices dans certaines boites !!

Le but de cette série est de vous donner du plaisir de diverses façons, j'espère qu'il est atteint !!

A votre tour rendez-moi ce plaisir en respectant les caches (boites bien refermées et bien recachées) ainsi que l'environnement (ne jetez pas de débris dans la nature) **MERCI**